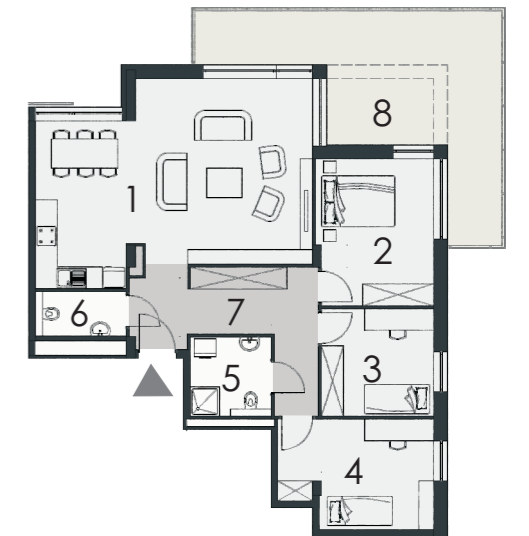
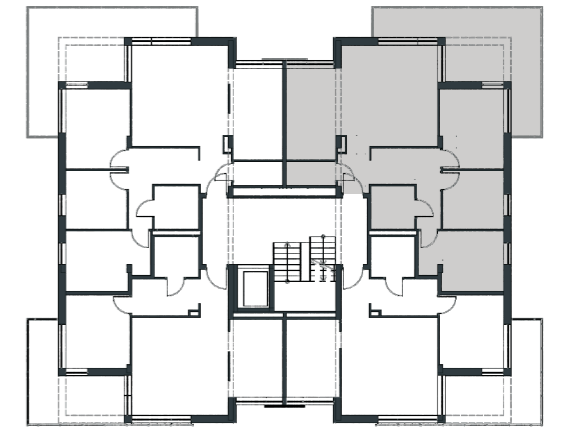


VERANDA PARK

APARTAMENT NR
89,82m² **20**
IV PIĘTRO



1 salon + kuchnia	36,48m ²
2 pokój	12,53m ²
3 pokój	8,88m ²
4 pokój	11,72m ²
5 łazienka	4,72m ²
6 wc	2,95m ²
7 hol	12,54m ²
8 taras	25,86m ²

BIURO SPRZEDAŻY: Łomża, ul. Zawadzka 42, tel.: 733 88 44 33, e-mail: biuro@verandapark.pl

GRODZKI
DEVELOPMENT